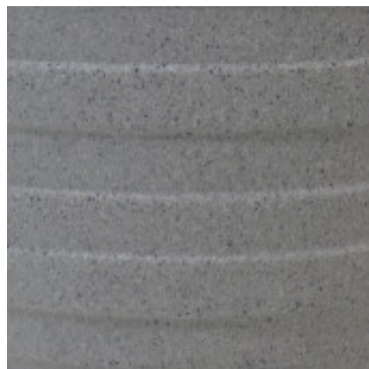


**Maceta "INCA" Ø28 x 24cm. simil cemento -TRAMONTINA - TD0206**

---



---

CÓDIGO: TD0206

---

MARCA: Tramontina

---

DESCRIPCIÓN: Apta para uso en interior y exterior. Fabricada en polietileno por proceso de rotomoldeado. Dimensiones: Ø 285mm x altura 240mm. Volumen de carga 9 litros, capacidad 5kg.

---

CARACTERÍSTICAS:

Las imágenes son meramente ilustrativas y pueden, en algunos casos, no coincidir exactamente con el producto final.  
Las descripciones y detalles de los artículos ofrecidos, son meramente informativos y pueden no coincidir en un todo con el producto final