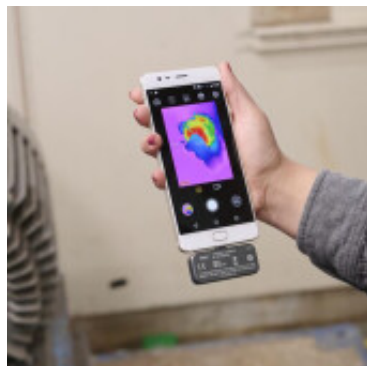


CAMARA TERMOGRAFICA P/CELULAR 256X192PX FLUKE -TC01A 9HZ - F40068



CÓDIGO: F40068

MARCA: Fluke

DESCRIPCIÓN: La cámara termográfica para teléfonos móviles combina portabilidad y precisión en un diseño ultraligero de solo 22 gramos. Con una resolución de 256 x 192 píxeles, frecuencia de refresco de 25 Hz y sensibilidad térmica de 50 mK, permite capturar imágenes térmicas detalladas y detectar mínimas variaciones de temperatura, con un rango de hasta 550 °C y precisión de $\pm 2\%$ o ± 2 °C. Para su funcionamiento, requiere la aplicación Fluke iSee, disponible para Android e iOS, que permite visualizar imágenes en tiempo real, realizar análisis térmicos, ajustar emisividad, compartir contenido y configurar alarmas, adaptándose a diversas necesidades profesionales.

CARACTERÍSTICAS:

Las imágenes son meramente ilustrativas y pueden, en algunos casos, no coincidir exactamente con el producto final.
Las descripciones y detalles de los artículos ofrecidos, son meramente informativos y pueden no coincidir en un todo con el producto final